

Vatentransportwagen, type Poly-Dolly

- Alles-in-één oplossing voor verschillende problemen:
Hoe kan ik milieubewust, ergonomisch en vloeistofdicht 200 L-vaten met gevaarlijke stoffen aftappen, opslaan, transporteren en kantelen ?
- 1. vloeistofdichte opvangbak voor het aftappen en opslaan van gevaarlijke vloeistoffen en opvangen van lekkages ;
- 2. vloeistofdichte vatentransportwagen;
- 3. vatenkantelaar.
- Slagvast 100 % UV-bestendige polyethyleen, onderhoudsvrij, geen roest of corrosie.
- Past door 90 cm deuren, gemakkelijk te kantelen en te verrijden door de grote wielen.
- Verkrijgbaar met luchtbanden of volle wielen.



Type	Afmetingen in mm (L x D x H)	Opvangvolume Liter	Gewicht in Kg	Draagvermogen. in Kg	Bestelnr.
Poly-Dolly met volle wielen	1750 x 810 x 685	225	37	272,5	53.1.2.01
Poly-Dolly met luchtbanden	1750 x 865 x 690	225	37	272,5	53.1.2.02
Lekbak voor poly-dolly	-	-	-	-	53.1.2.03

Eco-store vatensteekwagens

- 1 vatensteekwagen voor 2 types vaten.
- Zowel voor stalen als kunststofvaten met rand
- Verkrijgbaar met rubber wielen af met luchtbanden



Type	Wielen	Diameter wielen	Afmetingen (B x D x H) in mm	Draagvermogen in Kg	Eigen gewicht in Kg	Steunwiel	Bestelnr.
5686	Rubber	250	580 x 670 x 1450	350	17,5	-	53.1.3.10
5687	Lucht	260	580 x 670 x 1450	350	14	-	53.1.3.10
5688	Rubber	250	580 x 670 x 1450	350	18	diam. 100mm	53.1.3.12
5688	Lucht	260	580 x 670 x 1450	350	14,5	diam. 100mm	53.1.3.13

Vatenhefwagen, type FHR 600

Geschikt voor handling van 200L-vaten op opvangbakken en vatboxen.
Heffen van het vat d.m.v. hydraulische pompdissel en dalen via hendel in disselgreep.

Rubberaanslag ter voorkoming van vatbeschadigingen.

Met 2 stuurwielen (diam. 180mm) en 2 polyamide vorkrollen (diam.80mm)

Afwerking:

- Standaard Oranje gelakt (RAL 2000)

Optioneel:

- Thermisch verzinkt (EN ISO 1461) of in RVS voor explosieveilige uitvoering

Uitvoering:

- **FHR 600 G:** met vatenklem

- **FHR 600 K:** met zijdelingse klemmen

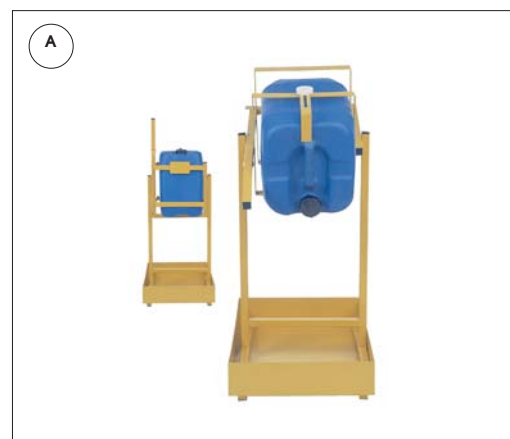


Type	Palletbreedte in mm	Aantal Vaten	Draagkracht in Kg	Lengte in mm	Breedte Buiten/Binnen in mm	Hoogte mm	Heffhoogte mm	Gewicht in Kg	Bestelnr.
FHR 600 G	800	1	300	950	1125 / 850	1310	600	94	53.2.1.02
FHR 600 K	800	1	300	950	1125 / 850	1310	600	109	53.2.1.03

A. Handycan

- Universeel frame voor het probleemloos verhandelen van kunststof of metalen vloeistofcontainers (rechthoekig of rond tot 30L).
- Gieten met één hand zonder verspilling.
- Standaard gelakt in signaalgeel RAL 1004 / ook verkrijgbaar in RVS

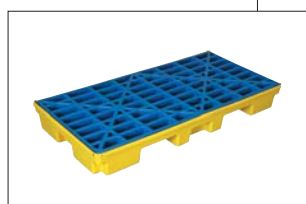
Type	Afmetingen L x B x H mm	Bestelnr. Gelakt	Bestelnr. RVS
Handycan	550 x 420 x 850	53.2.4.02	53.2.4.03
Opvangbak	-	53.2.4.04	53.2.4.05



B. Aftapinstallatie voor 20 tot 30 liter vaten

- Gelaste buisconstructie epoxy gelakt in rood
- Voor kleine vaatjes met maximum afmetingen (BxLxH) van 300 x 320 x 450 mm.

Type	Afmetingen L x B x H mm	Gewicht kg	Draagvermogen kg	Bestelnr.
3015	500 x 450 x 940	8	35	53.2.4.10



In combinatie met de SC-SD-2 zorgt u voor veilig doseren zonder risico op lekken. (zie blz. 24)

Vatengrijper / vatenkantelaar

Vatengrijper, type FA

Werkt zonder hydraulische bediening. Vanop de heftruck bedienbaar. Om vaten op te nemen, te draaien van verticale naar horizontale stand (of omgekeerd), zonder manuele handling.

- Liggende vaten oprichten of neerleggen
- Geschikt voor vatentransport
- Geschikt om vatenrekken te vullen enz.
- Uitvoering voor 1 of 2 vaten

Afwerking:

- Gelakt: Oranje (RAL 2000)
- Vuurverzinkt EN ISO 1461



Type	Aantal vaten	Draagkracht in Kg	Vorkafstand mm	Vorkmaten mm	Gewicht in Kg	Bestelnr.
FA-I	1 x 220 L	-	290	150 x 60	-	53.2.2.15
FA-II	2 x 220 L	-	290	150 x 60	-	53.2.2.16

FLEX-HK

Vatenkieper, type Flex

Voor het "sporadisch" kantelen/kiepen van staal- en kunststofvaten van 200 liter en huisvuilcontainers.

- Stabiel basisframe met inrijokers
- Prisma met spangordel en dubbelwerkend wormdrijfwerk
- met handslinger of doorlopende ketting
- Beveiliging tegen onbedoeld afglijden.
- Draagkracht 300kg.
- 360° draaibereik.
- Opname voor vorkheftruck, wellader en kraan.
- Speciale uitvoeringen leverbaar.

Type FLEX-HK: met handslinger

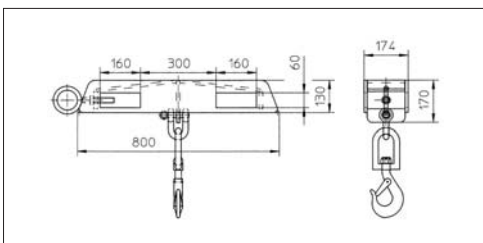
Type FLEX-K: Ketting (lengte = 832mm)

Afwerking:

- Gelakt: Oranje (RAL 2000) of Blauw (RAL 5012)
- Vuurverzinkt EN ISO 1461



Type	Draagkracht in Kg	Afmetingen in mm (L x B x H)	Draaigraden	Vorkafstand mm	Vorkmaten mm	Gewicht in Kg	Bestelnr.
FLEX-HK	300	1000 x 1000 x 430	360°	650	150 x 60	70	53.2.3.04
FLEX-K	300	1000 x 1000 x 430	360°	650	150 x 60	75	53.2.3.05



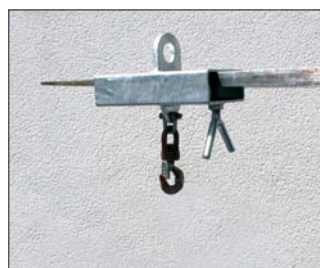
Type	Draagkracht in Kg	Gewicht in Kg	Bestelnr. Gelakt	Bestelnr. Verzinkt
LH-I	1000	10	53.2.4.07	53.2.4.07.2
LH-II	2500	24	53.2.4.08	53.2.4.08.2

Lastenhaak, type LH-I

- Met draailasthaak

Afwerking

- Gelakt in orange RAL 2000
- Vuurverzinkt



Lastenhaak, type LH-II

- Met draailasthaak

Afwerking

- Gelakt in orange RAL 2000
- Vuurverzinkt



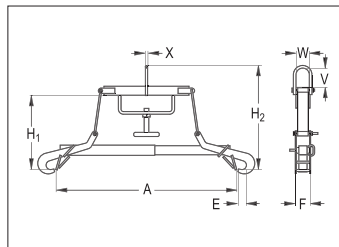
Vatengrijper, type PF1

- Voor metalen ribvaten met of zonder deksel
- Eveneens inzetbaar bij L-Ring kunststofvaten
- Alleen te gebruiken bij staande vaten
- Afmeting vorkbeugel: 140 x 60 mm



Afwerking:

- Verzinkt



Afmetingen

A= 420-640 mm	H1= 250 mm
E= 20 mm	H2= 340 mm
F= 53 mm	V= 58 mm
	W= 50mm
	x= 8 mm



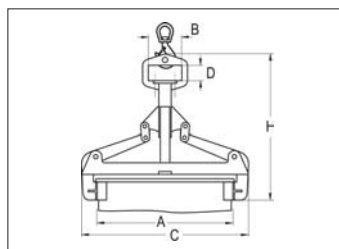
Halfautomatische vatengrijper, type PF2

- Voor metalen ribvaten met deksel
- Alleen te gebruiken bij staande vaten
- Ideaal voor veelvuldig gebruik
- Geen handbediening nodig
- Afmeting vorkbeugel : 140 x 60 mm



Afwerking:

- Verzinkt



Afmetingen

A= 580 mm	D= 60 mm
B= 140 mm	H= 570 mm
C= 710 mm	



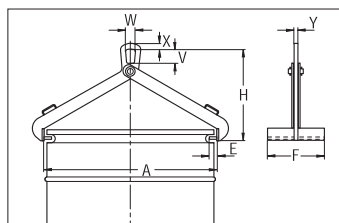
Vatengrijper, type Sling/v

- Hijzen en verplaatsen van staande vaten.
- Voor staande metalen en kunststofdekselvaten.
- Te gebruiken in combinatie met lasthaak (blz. 65).



Afwerking:

Gelakt: Oranje



Afmetingen

A= 560-610 mm	V= 60 mm
E= 20 mm	W= 60 mm
F= 200 mm	X= 15 mm
H= 350 mm	Y= 10 mm



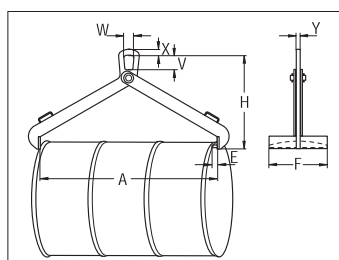
Vatengrijper, type Sling/h

- Voor het hijzen en verplaatsen van liggende 200 liter stalen vaten.
- Ideaal om vaten op een vatenbok te leggen.
- Dankzij lasthaak (blz. 65) ook in combinatie met vorkheftruck te gebruiken.



Afwerking:

- Gelakt: Oranje



Afmetingen

A= 650-950 mm	V= 60 mm
E= 20 mm	W= 60 mm
F= 200 mm	X= 15 mm
H= 500 mm	Y= 10 mm



Type	Spancap. mm	Draagkracht in Kg	Gewicht in Kg	Bestelnr.
PF1	420-640	250	5,3	53.2.2.31

Type	Spancap. mm	Draagkracht in Kg	Gewicht in Kg	Bestelnr.
PF2	560-580	300	14	53.2.2.32

Type	Spancap. mm	Draagkracht in Kg	Gewicht in Kg	Bestelnr.
Sling/v	390 - 650	500	5,5	53.2.2.33

Type	Spancap. mm	Draagkracht in Kg	Gewicht in Kg	Bestelnr.
Sling/h	650-950	500	8	53.2.2.34