

B1. Produits synthétiques

Produits standard



Groupe 1.7 : Pieds de machine

Pieds ajustables - à composer vous-mêmes

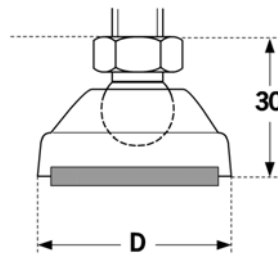
Base en polyamide

ART. NR.	D	d	Charge	Trous de fixation
	mm	mm	daN	
17.030	30	-	500	NON
17.040	40	-	900	NON
17.050	50	-	900	NON
17.060	60	48	1000	NON
17.080	80	68	1000	OUI
17.100	100	88	1000	OUI
17.120	120	108	1000	OUI

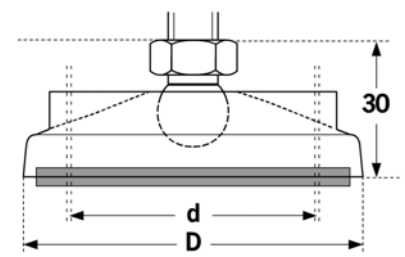
Pieds ajustables

Nous vous offrons un assortiment unique de pieds ajustables à composer vous-mêmes. Vous pouvez monter chaque base avec un vérin à boule quelconque.

* Les disques antidérapant en caoutchouc ont une dureté de 70° Shore



En polyamide - sans trous de fixation au sol - D = 30, 40, 50 ou 60 mm



En polyamide - avec trous de fixation au sol - en D = 80, 100 ou 120 mm

Base en acier galvanisé avec alliage de zinc

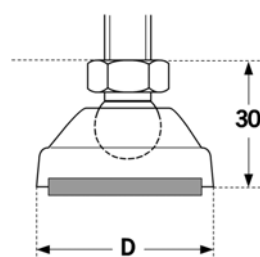
ART. NR.	D	Charge	Trous de fixation
	mm	daN	
17.030ST	30	3000	NON
17.040ST	40	3000	NON
17.050ST	50	3000	NON
17.060ST	60	3000	NON
17.080ST	80	3000	NON
17.100ST	100	3000	NON
17.120ST	120	3000	NON

Pieds: en acier - alliage de zinc de haute qualité

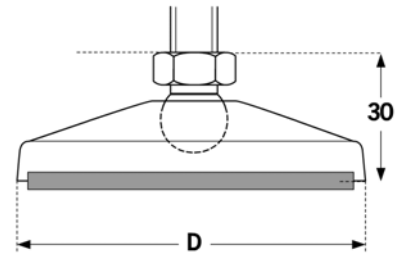
Pieds ajustables

Nous vous offrons un assortiment unique de pieds ajustables à composer vous-mêmes. Vous pouvez monter chaque base avec un vérin à boule quelconque.

* Les disques antidérapant en caoutchouc ont une dureté de 70° Shore



Pied ajustable en acier galvanisé D = 30, 40, 50, 60, 80, 100 ou 120 mm



Les pieds avec D = 80, 100 ou 120 mm peuvent être équipés de trous pour fixation au sol

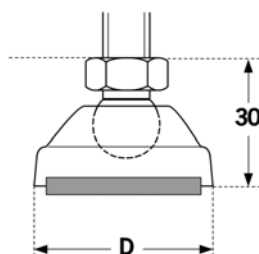
Base en inox AISI 304

INOX AISI 304	D	Charge	Trous de fixation
ART. NR.	mm	da/N	
17.030RVS	30	3000	NON
17.040RVS	40	3000	NON
17.050RVS	50	3000	NON
17.060RVS	60	3000	NON
17.080RVS	80	3000	NON
17.100RVS	100	3000	NON
17.120RVS	120	3000	NON

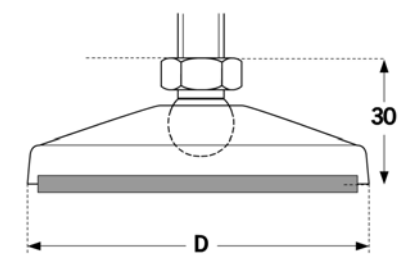
Pieds ajustables

Nous vous offrons un assortiment unique de pieds ajustables à composer vous-mêmes. Vous pouvez monter chaque base avec un vérin à boule quelconque.

* Les disques antidérapant en caoutchouc ont une dureté de 70° Shore



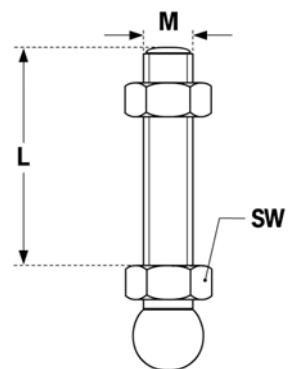
Pieds en inox D = 30, 40, 50, 60, 80, 100 ou 120 mm



Pieds ajustables - à composer vous-mêmes

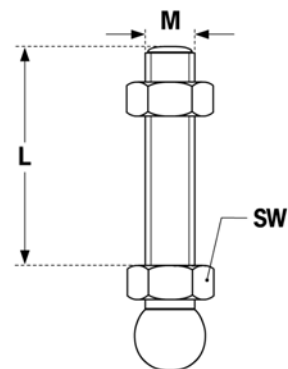
Vérin en acier galvanisé

ART. NR.	M	L	SW	ART. NR.	M	L	SW
	mm	mm	mm		mm	mm	mm
17.M08X040.VERZ	8	40	14	17.M16X125.VERZ	16	125	17
17.M08X080.VERZ	8	80	14	17.M16X150.VERZ	16	150	17
17.M10X045.VERZ	10	45	14	17.M16X200.VERZ	16	200	17
17.M10X070.VERZ	10	70	14	17.M20X085.VERZ	20	85	22
17.M10X090.VERZ	10	90	14	17.M20X100.VERZ	20	100	22
17.M10X125.VERZ	10	125	14	17.M20X125.VERZ	20	125	22
17.M12X045.VERZ	12	45	14	17.M20X150.VERZ	20	150	22
17.M12X066.VERZ	12	66	14	17.M20X200.VERZ	20	200	22
17.M12X100.VERZ	12	100	14	17.M24X085.VERZ	24	85	17*
17.M12X125.VERZ	12	125	14	17.M24X100.VERZ	24	100	17*
17.M12X150.VERZ	12	150	14	17.M24X125.VERZ	24	125	17*
17.M16X066.VERZ	16	66	17	17.M24X150.VERZ	24	150	17*
17.M16X100.VERZ	16	100	17	17.M24X200.VERZ	24	200	17*



Vérin en inox AISI 304

ART. NR.	M	L	SW
	mm	mm	mm
17.M08X040.RVS	8	40	14
17.M08X080.RVS	8	80	14
17.M10X045.RVS	10	45	14
17.M10X070.RVS	10	70	14
17.M10X090.RVS	10	90	14
17.M10X125.RVS	10	125	14
17.M12X045.RVS	12	45	14
17.M12X066.RVS	12	66	14
17.M12X100.RVS	12	100	14
17.M12X125.RVS	12	125	14
17.M12X150.RVS	12	150	14
17.M16X066.RVS	16	66	17
17.M16X100.RVS	16	100	17
17.M16X125.RVS	16	125	17
17.M16X150.RVS	16	150	17
17.M16X200.RVS	16	200	17
17.M20X085.RVS	20	85	22
17.M20X100.RVS	20	100	22
17.M20X125.RVS	20	125	22
17.M20X150.RVS	20	150	22
17.M20X200.RVS	20	200	22
17.M24X085.RVS	24	85	17*
17.M24X100.RVS	24	100	17*
17.M24X125.RVS	24	125	17*
17.M24X150.RVS	24	150	17*
17.M24X200.RVS	24	200	17*



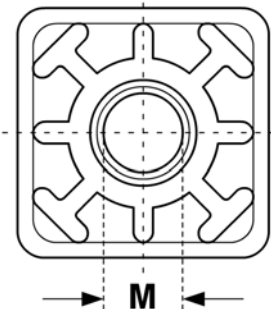
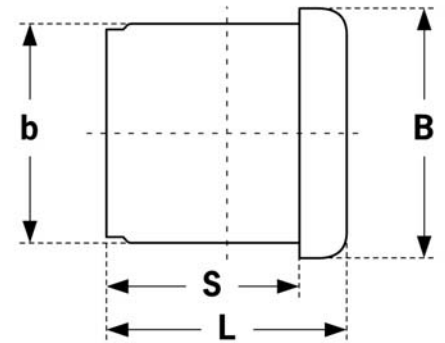
Vérins

Nous vous offrons une grande variété de vérins en acier et en inox à composer avec les bases (que vous trouverez sur la page précédente).

Matière

Les vérins à boule et les écrous sont fabriqués en acier zingué ou en inox. Livré avec écrou assorti.

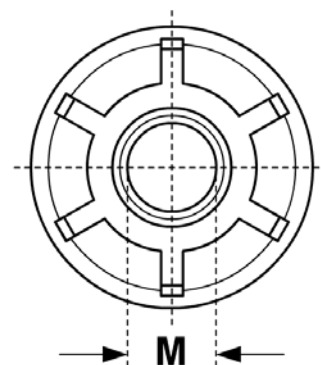
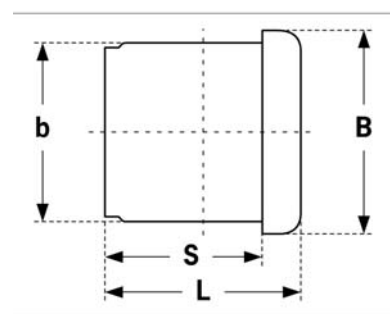
ART. NR.	Tube BxB/Épaisseur	M mm	B mm	b mm	L mm	S mm	Charge daN
17.V30X1,5/M10	30 x 30	M10	30	27,5	33	27	550
17.V30X1,5/M12	épaisseur 1,5	M12	30	27,5	33	27	550
17.V30X2,0/M10	30 x 30	M10	30	26,5	33	27	550
17.V30X2,0/M12	épaisseur 2,0	M12	30	26,5	33	27	550
17.V40X1,5/M10	40 x 40	M10	40	37,5	43	35	600
17.V40X1,5/M12	épaisseur 1,5	M12	40	37,5	43	35	600
17.V40X1,5/M16		M16	40	37,5	43	35	600
17.V40X1,5/M20		M20	40	37,5	43	35	600
17.V40X2,0/M10	40 x 40	M10	40	36,5	43	35	600
17.V40X2,0/M12	épaisseur 2,0	M12	40	36,5	43	35	600
17.V40X2,0/M14		M14	40	36,5	43	35	600
17.V40X2,0/M16		M16	40	36,5	43	35	600
17.V40X2,0/M20		M20	40	36,5	43	35	600
17.V40X3,0/M12	40 x 40	M12	40	34,5	43	35	600
17.V40X3,0/M16	épaisseur 3,0	M16	40	34,5	43	35	600
17.V40X3,0/M20		M20	40	34,5	43	35	600
17.V50X1,5/M12	50 x 50	M12	50	47,5	55	44	1000
17.V50X1,5/M16	épaisseur 1,5	M16	50	47,5	55	44	1000
17.V50X1,5/M20		M20	50	47,5	55	44	1000
17.V50X2,0/M12	50 x 50	M12	50	46,5	55	44	1000
17.V50X2,0/M16	épaisseur 2,0	M16	50	46,5	55	44	1000
17.V50X2,0/M20		M20	50	46,5	55	44	1000
17.V50X2,5/M12	50 x 50	M12	50	45,5	55	44	1000
17.V50X2,5/M16	épaisseur 2,5	M16	50	45,5	55	44	1000
17.V50X2,5/M20		M20	50	45,5	55	44	1000
17.V50X3,0/M12	50 x 50	M12	50	44,5	55	44	1000
17.V50X3,0/M16	épaisseur 3,0	M16	50	44,5	55	44	1000
17.V50X3,0/M20		M20	50	44,5	55	44	1000
17.V60X2,0/M16	60 x 60	M16	60	56,5	55	45	1000
17.V60X2,0/M20	épaisseur 2,0	M20	60	56,5	55	45	1000
17.V60X3,0/M16	60 x 60	M16	60	52,5	55	45	1000
17.V60X3,0/M20	épaisseur 4,0	M20	60	52,5	55	45	1000



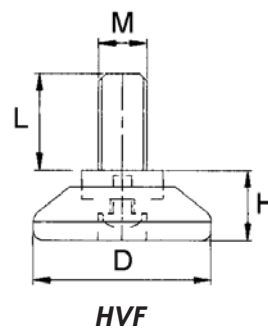
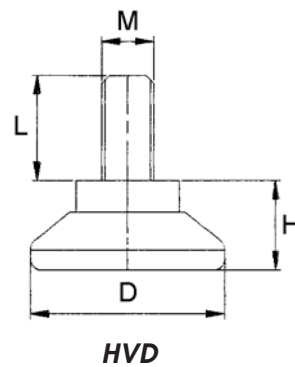
Pieds ajustables

Embout rond à insérer

ART. NR.	Tube diam./épais.	M	B	b	L	S	Charge daN
17.R30X1,0/M10	diam. 30mm	M10	30	28,4	35	29	300
17.R30X1,0/M12	épaisseur 1mm	M12	30	28,4	35	29	300
17.R30X1,0/M14		M14	30	28,4	35	29	300
17.R30X1,0/M16		M16	30	28,4	35	29	300
17.R38X1,5/M10	Diam. 38mm	M10	38	35,5	43	34	500
17.R38X1,5/M12	épaisseur 1,5mm	M12	38	35,5	43	34	500
17.R38X1,5/M14		M14	38	35,5	43	34	500
17.R38X1,5/M16		M16	38	35,5	43	34	500
17.R42X1,5/M10	Diam. 42,4mm	M10	42	39,9	42	34	600
17.R42X1,5/M12	épaisseur 1,5mm	M12	42	39,9	42	34	600
17.R42X1,5/M14		M14	42	39,9	42	34	600
17.R42X1,5/M16		M16	42	39,9	42	34	600
17.R42X1,5/M20		M20	42	39,9	42	34	600
17.R48X1,5/M12	Diam. 48,3mm	M12	48	45,8	49	38	600
17.R48X1,5/M14	épaisseur 1,5mm	M14	48	45,8	49	38	600
17.R48X1,5/M16		M16	48	45,8	49	38	600
17.R48X1,5/M20		M20	48	45,8	49	38	600
17.R50X1,5/M12	Diam. 50,9mm	M12	50	48,4	49	38	800
17.R50X1,5/M14	épaisseur 1,5mm	M14	50	48,4	49	38	800
17.R50X1,5/M16		M16	50	48,4	49	38	800
17.R50X1,5/M20		M20	50	48,4	49	38	800



HVD				HVF		
ART. NR.	M x L	D	H	ART. NR.	H	
	mm	mm	mm		mm	
1276013001	8 x 16	30	16	-	-	
1276013002	8 x 20	30	16	-	-	
1276013003	8 x 30	30	16	-	-	
1276013004	8 x 40	30	16	-	-	
1276013005	8 x 50	30	16	-	-	
1276013006	8 x 60	30	16	-	-	
1276013007	8 x 70	30	16	-	-	
1276013008	8 x 80	30	16	-	-	
1276013009	8 x 90	30	16	-	-	
1276013010	8 x 100	30	16	-	-	
1276013011	8 x 120	30	16	-	-	
1276013021	10 x 16	30	17	-	-	
1276013022	10 x 20	30	17	-	-	
1276013023	10 x 30	30	17	-	-	
1276013024	10 x 40	30	17	-	-	
1276013025	10 x 50	30	17	-	-	
1276013026	10 x 60	30	17	-	-	
1276013027	10 x 70	30	17	-	-	
1276013028	10 x 80	30	17	-	-	
1276013029	10 x 90	30	17	-	-	
1276013030	10 x 100	30	17	-	-	
1276013031	10 x 120	30	17	-	-	
1276013041	12 x 30	30	18,5	-	-	
1276013042	12 x 40	30	18,5	-	-	
1276013043	12 x 50	30	18,5	-	-	
1276013044	12 x 60	30	18,5	-	-	
1276013045	12 x 70	30	18,5	-	-	
1276013046	12 x 80	30	18,5	-	-	
1276013047	12 x 90	30	18,5	-	-	
1276013048	12 x 100	30	18,5	-	-	
1276013801	8 x 16	38	16,5	1276023801	14	
1276013802	8 x 20	38	16,5	1276023802	14	
1276013803	8 x 30	38	16,5	1276023803	14	
1276013804	8 x 40	38	16,5	1276023804	14	
1276013805	8 x 50	38	16,5	1276023805	14	
1276013806	8 x 60	38	16,5	1276023806	14	

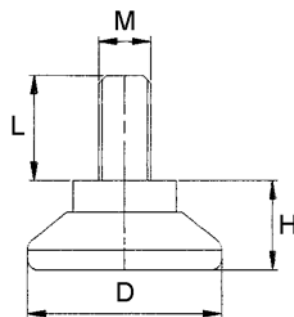


Matière: PP
Couleur: noir

Pieds de machine fixe

Pieds fixes

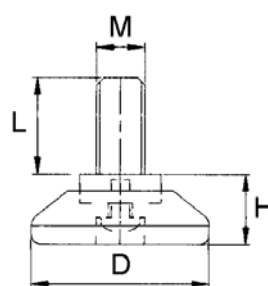
HVD				HVF	
ART. NR.	M x L	D	H	ART. NR.	H
	mm	mm	mm		mm
1276013807	8 x 70	38	16,5	1276023807	14
1276013808	8 x 80	38	16,5	1276023808	14
1276013809	8 x 90	38	16,5	1276023809	14
1276013810	8 x 100	38	16,5	1276023810	14
1276013811	8 x 120	38	16,5	1276023811	14
1276013821	10 x 16	38	17,5	1276023821	15
1276013822	10 x 20	38	17,5	1276023822	15
1276013823	10 x 30	38	17,5	1276023823	15
1276013824	10 x 40	38	17,5	1276023824	15
1276013825	10 x 50	38	17,5	1276023825	15
1276013826	10 x 60	38	17,5	1276023826	15
1276013827	10 x 70	38	17,5	1276023827	15
1276013828	10 x 80	38	17,5	1276023828	15
1276013829	10 x 90	38	17,5	1276023829	15
1276013830	10 x 100	38	17,5	1276023830	15
1276013831	10 x 120	38	17,5	1276023831	15
1276013841	12 x 30	38	19	1276023841	16,5
1276013842	12 x 40	38	19	1276023842	16,5
1276013843	12 x 50	38	19	1276023843	16,5
1276013844	12 x 60	38	19	1276023844	16,5
1276013845	12 x 70	38	19	1276023845	16,5
1276013846	12 x 80	38	19	1276023846	16,5
1276013847	12 x 90	38	19	1276023847	16,5
1276013848	12 x 100	38	19	1276023848	16,5
1276014801	8 x 16	48	16,5	1276024801	14
1276014802	8 x 20	48	16,5	1276024802	14
1276014803	8 x 30	48	16,5	1276024803	14
1276014804	8 x 40	48	16,5	1276024804	14
1276014805	8 x 50	48	16,5	1276024805	14
1276014806	8 x 60	48	16,5	1276024806	14
1276014807	8 x 70	48	16,5	1276024807	14
1276014808	8 x 80	48	16,5	1276024808	14
1276014809	8 x 90	48	16,5	1276024809	14
1276014810	8 x 100	48	16,5	1276024810	14
1276014811	8 x 120	48	16,5	1276024811	14
1276014821	10 x 16	48	17,5	1276024821	15
1276014822	10 x 20	48	17,5	1276024822	15
1276014823	10 x 30	48	17,5	1276024823	15
1276014824	10 x 40	48	17,5	1276024824	15
1276014825	10 x 50	48	17,5	1276024825	15
1276014826	10 x 60	48	17,5	1276024826	15
1276014827	10 x 70	48	17,5	1276024827	15
1276014828	10 x 80	48	17,5	1276024828	15
1276014829	10 x 90	48	17,5	1276024829	15
1276014830	10 x 100	48	17,5	1276024830	15



HVD



HVD



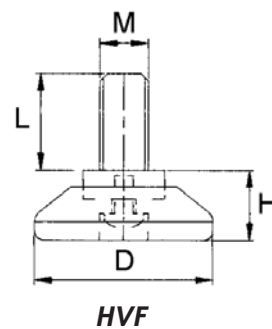
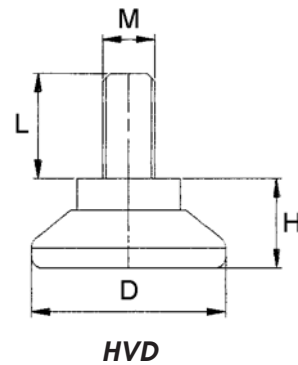
HVF



HVF

Matière: PP
Couleur standard : noir

HVD				HVF	
ART. NR.	M x L	D	H	ART. NR.	H
1276014831	10 x 120	48	17,5	1276024831	15
1276014841	12 x 30	48	19	1276024841	16,5
1276014842	12 x 40	48	19	1276024842	16,5
1276014843	12 x 50	48	19	1276024843	16,5
1276014844	12 x 60	48	19	1276024844	16,5
1276014845	12 x 70	48	19	1276024845	16,5
1276014846	12 x 80	48	19	1276024846	16,5
1276014847	12 x 90	48	19	1276024847	16,5
1276014848	12 x 100	48	19	1276024848	16,5
1276015521	10 x 16	55	21	1276025521	18,5
1276015522	10 x 20	55	21	1276025522	18,5
1276015523	10 x 30	55	21	1276025523	18,5
1276015524	10 x 40	55	21	1276025524	18,5
1276015525	10 x 50	55	21	1276025525	18,5
1276015526	10 x 60	55	21	1276025526	18,5
1276015527	10 x 70	55	21	1276025527	18,5
1276015528	10 x 80	55	21	1276025528	18,5
1276015529	10 x 90	55	21	1276025529	18,5
1276015530	10 x 100	55	21	1276025530	18,5
1276015531	10 x 120	55	21	1276025531	18,5
1276015541	12 x 30	55	22,5	1276025541	20
1276015541	12 x 40	55	22,5	1276025541	20
1276015541	12 x 50	55	22,5	1276025541	20
1276015541	12 x 60	55	22,5	1276025541	20
1276015541	12 x 70	55	22,5	1276025541	20
1276015541	12 x 80	55	22,5	1276025541	20
1276015541	12 x 90	55	22,5	1276025541	20
1276015541	12 x 100	55	22,5	1276025541	20

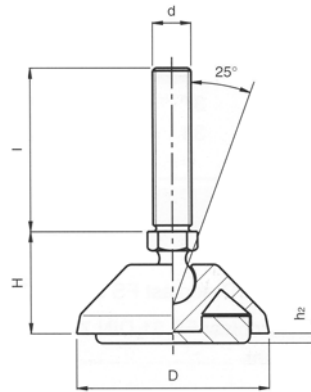


Matière: PP
Couleur standard : noir

Pieds de machine fixe inclinable

Pieds fixes inclinables, type 161189

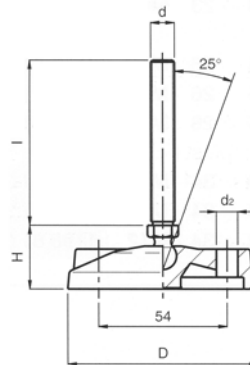
ART. NR.	ART. NR.	D	H	d	l	h2
sans caoutchouc	avec caoutchouc	mm	mm		mm	mm
16118905851	16118905801	50	27	M10	45	2
16118905852	16118905802	50	27	M10	70	2
16118905853	16118905803	50	27	M12	45	2
16118905854	16118905804	50	27	M12	70	2
16118908853	16118908803	80	27	M10	45	2
16118908854	16118908804	80	27	M10	70	2
16118908851	16118908801	80	27	M12	45	2
16118908852	16118908802	80	27	M12	70	2



PA6 renforcé , noir, tige filetée traité
Caoutchouc NBR 70 Shore, charge max. 10000N

Pieds fixes inclinables, type 161189

ART. NR.	ART. NR.	D	H	d	l	h2	d2
sans caoutchouc	avec caoutchouc	mm	mm		mm	mm	mm
16119008853	16119008803	80	27	M10	45	2	9
16119008854	16119008804	80	27	M10	70	2	9
16119008851	16119008801	80	27	M12	45	2	9
16119008852	16119008802	80	27	M12	70	2	9



PA6 renforcé , noir, tige filetée traité
Caoutchouc NBR 70 Shore, charge max. 10000N

ART. NR.	D	M	L	H	SW
	mm		mm	mm	mm
1277812601	26	M8	27	11	-
1277813001	30	M8	27	12	-
1277813002	30	M10	45	21	12
1277813003	30	M10	52	21	12
1277813004	30	M10	62	21	12
1277813005	30	M10	72	21	12
1277813006	30	M10	100	21	12
1277014002	40	M10	45	21	12
1277014003	40	M10	52	21	12
1277014004	40	M10	62	21	12
1277014005	40	M10	72	21	12
1277014006	40	M10	100	21	12
1277014701	47	M8	27	14	-
1277014702	47	M10	45	21	12
1277014703	47	M10	52	21	12
1277014704	47	M10	62	21	12
1277014705	47	M10	72	21	12
1277014706	47	M10	100	21	12
1277015501	55	M8	25	15	-
1277015502	55	M10	45	21	12
1277015503	55	M10	52	21	12
1277015504	55	M10	62	21	12
1277015505	55	M10	72	21	12
1277015506	55	M10	100	21	12

